

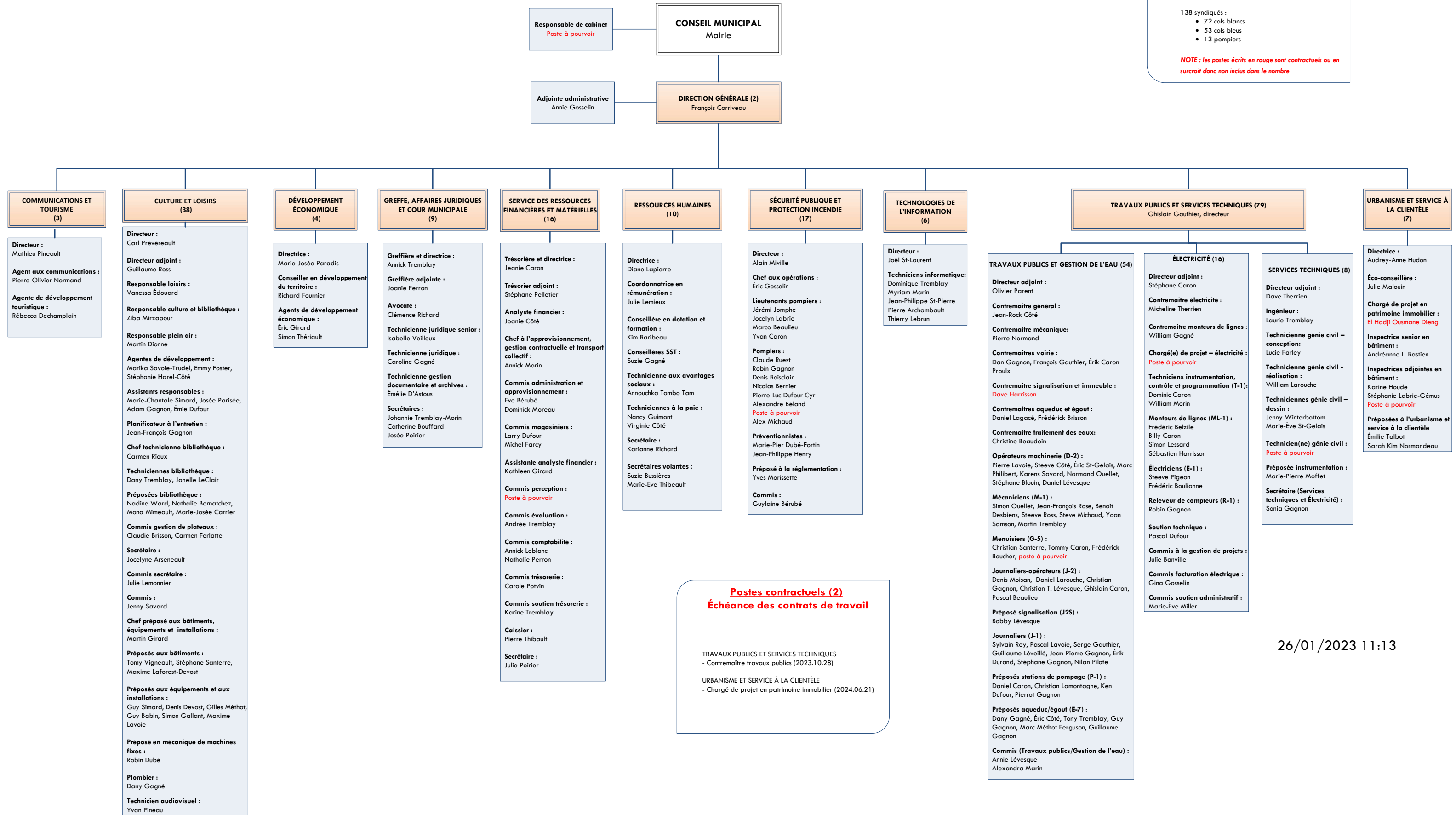
### 191 employés permanents

53 cadres

138 syndiqués :

- 72 cols blancs
- 53 cols bleus
- 13 pompiers

**NOTE : les postes écrits en rouge sont contractuels ou en surcroît donc non inclus dans le nombre**



**Postes contractuels (2)**  
**Échéance des contrats de travail**

- TRAVAUX PUBLICS ET SERVICES TECHNIQUES  
- Contremaître travaux publics (2023.10.28)
- URBANISME ET SERVICE À LA CLIENTÈLE  
- Chargé de projet en patrimoine immobilier (2024.06.21)