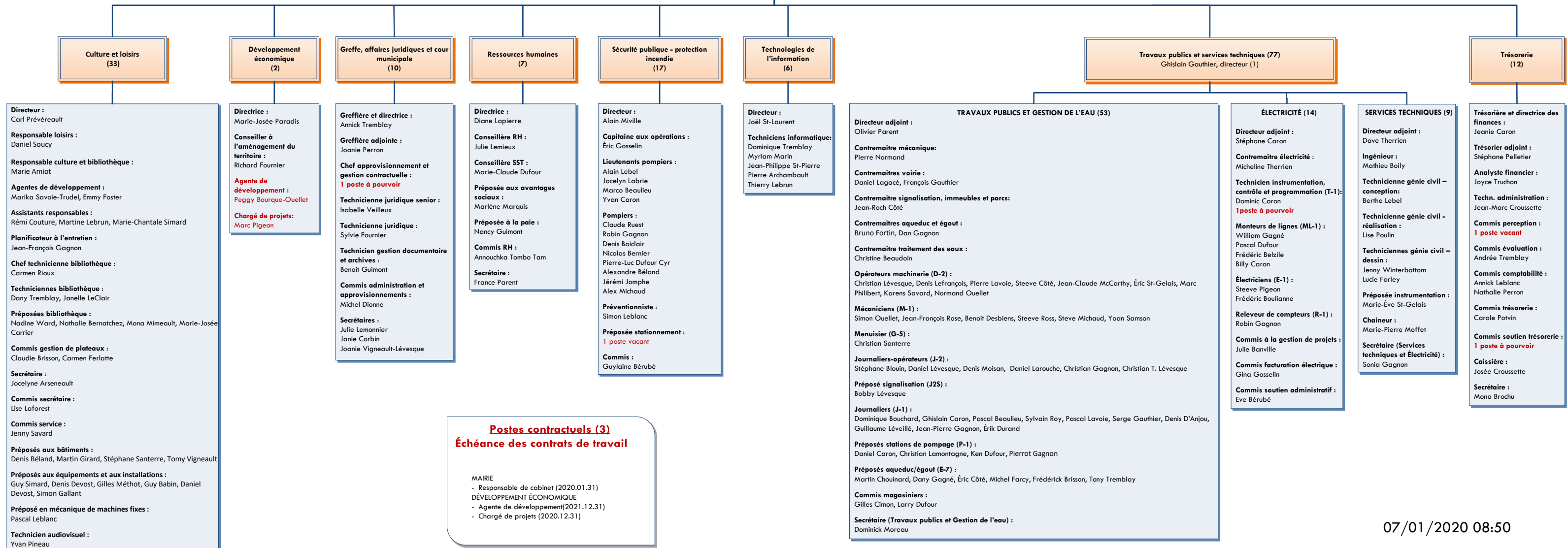


**174 employés permanents**

38 cadres  
136 syndiqués :

- 70 cols blancs
- 52 cols bleus
- 14 pompiers

**NOTE : les postes écrits en rouge sont contractuels donc non inclus dans le nombre**



**Postes contractuels (3)**  
**Échéance des contrats de travail**

MAIRIE

- Responsable de cabinet (2020.01.31)
- DÉVELOPPEMENT ÉCONOMIQUE
- Agente de développement (2021.12.31)
- Chargé de projets (2020.12.31)